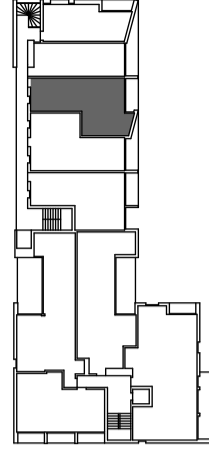


Date	Indice	Remarque
22.01.2007	1	Ajustement de la cloison entre CH2 et salon pour alim. électrique. Ajustement du faux plafond dans SDB au plus près des gaines. Modif de l'emplacement du L.L.S.L. changement du sens d'ouverture de la porte de CH2. Modif de la cloison de SE pour intégrer une porte escamotable, ajustement de la gaine adjacente à la douche. NB : Cotations
05.02.2007		Modif électrique : Ajout d'une prise dans la CH1 en tête de lit, et ajout d'une prise dans circulation sur mur béton à coté du coin repas.



NIVEAU 3